

Software WebFuel

WebFuel er udviklet til både store og små konfigurationer, hvor der ønskes nem adgang til opsætning, dataopsamling, lokalkorthåndtering, prisstyring, rapportering, alarmhåndtering, mm af terminalerne PaySys, LocSys og LocFuel 3000.

WebFuel installeres på en centralt placeret server hos NPS og er baseret på en SQL-database. WebFuel kommunikerer med terminalerne via internettet.

I den daglige drift giver WebFuel mulighed for at styre priser (listepriser og terminalpriser), produkt restriktioner og lagerbeholdning, administrere kunder/firmaer (kort, chauffører og køretøjer) samt visning og printning af transaktioner, overvåge systemet via alarmer og events.

Derudover genererer WebFuel forskellige driftsrapporter i ønskede perioder. Det er også muligt at se leverancer og pejlinger i WebFuel.

Indeholdt i WebFuel er et alarmmodul med alle alarmer fra tilsluttet udstyr i systemet - bl.a.:

- * Terminal – printer, kortlæser, Pinpad, seddellæser, uautoriseret åbning af terminal, mm
- * Pumper – fejl på pumper, manglende transaktioner mm
- * Prisskilte – kommunikation
- * Niveaumåleudstyr – alarmer, kommunikation, vand, temperatur

Alle alarmer har en type samt en tilhørende event og kan derved håndteres ned til mindste detalje.

Der gives mulighed for at tilslutte eksterne alarmer fra overvågning af f.eks. temperaturer, tyveri, lys, olieudskiller, mm til PaySys terminaler. Disse eksterne alarmer håndteres på samme måde som øvrige alarmer i WebFuel

WebFuel indeholder et mail register, hvor alle relevante mailadresser oprettes og bruges til forsendelser af rapporter, alarmer, mm.

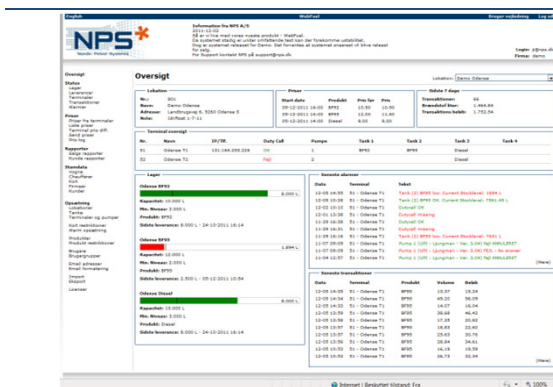
WebFuel indeholder relevante data på pumper, tanke, terminaler, niveaumåling og andet forpladsudstyr.

WebFuel giver mulighed for at kombinere søgninger i programmets database på mange forskellige måder, hvilket sikrer en let og effektiv måde at finde, vise samt printe oplysninger om kunder / transaktioner, alarmer mm.

WebFuel findes i 2 version – Basis og Basis+. Forskellen er primært, at Basis+ kan håndtere lokalkort, og her er der også er muligt at lave import og eksport af data.

WebFuel er samlet set en let, overskuelig og kraftfuld måde at administrere mange terminaler og andet forpladsudstyr, kunder, kort, mm.

WebFuel er licensbaseret med en årlig licens i forhold funktionalitet og størrelse.



Software WebFuel

Eksempel på konfiguration

